

A REPCE
A HIVATÁSUNK



VETŐMAG- KATALÓGUS

2022

MANHATTAN ^{új} • DYNAMIC • DUKE





Megéri kitartani és haladni a kitűzött célok felé a **RAPOOL** segítségével

A klímaváltozás hatásait fokozottan érzékeljük: a tendenciájában egyre korábban elkezdődő virágzás a még jellemzően fejletlenebb, gyengébb vegetatív állapotú növények esetében nagyobb tavaszi fagykárveszélyt rejt magában; az április–júniusi időszakban hő- és szárazságstressz tapasztalható; a kártevők számára pedig kedvezőek a hosszan meleg és enyhe, fagymentes telek. Ezek az időjárási tényezők, kiegészülve a repce sikeres termesztését nehezítő növényvédelmi megszorításokkal, már eddig is a hazai repce-vetésterület csökkenését okozták. Sajnos napjaink politikai és gazdasági eseményei tovább fokozzák a mezőgazdaság és benne a repcetermesztés kiszámíthatatlanságát.

Soha nem volt annyira fontos, mint éppen ebben a helyzetben, hogy olyan megoldásokkal tudjunk szolgálni partnereink számára, melyek segítségével képesek lesznek ezekhez a külső hatásokhoz – amelyek

egy részére fel lehet készülni, más részükre nem – a leggyorsabban és rugalmasan alkalmazkodni.

Új hibridgeneráció

Az elmúlt években a RAPOOL Magyarországon megkezdte annak az új repcegenerációnak a bevezetését, amelynek hibridjei a megnövekedett időjárási és technológiai kockázatok ellenére is a korábbiaknál jobban képesek biztosítani a repcetermesztés magas szintű jövedelmezőségét. Ezt a munkát 2022-ben is folytatjuk, és a már bevezetett DUKE, DYNAMIC, TEMPO és TEMPTATION mellett ennek a generációnak a további tagjai is rendelkeznek tarlórépa sárgaságvírusa ellenállósággal, szemmel láthatóan vigorózusabbak, a környezeti stresszhatásoknak jobban ellenállnak. Ennek eredményeként a termés szintjük magasabb és stabilabb, mint a régebbi hibrideké, ami köszönhető bizonyítottan jobb tápanyag-hasznosító képességüknek is.

Mindezekben túl pedig kedvező beltartalmi tulajdonságokkal, magasabb olajtartalommal rendelkeznek, ami érdemben növeli a repcetermesztés jövedelmezőségét. Az idén bevezetésre kerülő hibridjeinkkel – MANHATTAN és MATRIX CL – tovább bővül a „klímastabil”, új generációs repcéink már eddig is széles köre. Ez a megbízható genetikai bázis biztosítja, hogy valamennyi repcetermesztő számára a területéhez, technológiai igényeihez legjobban illeszkedő hibridet tudjuk ajánlani.

Újabb nemesítési programok és technológiai tanácsadás

A RAPOOL által néhány éve elindított szárazságtűrési kísérletek eredményei és tapasztalatai elengedhetetlen segítséget nyújtanak abban, hogy az elmúlt évek változó gazdasági és természeti feltételeihez képesek legyünk alkalmazkodni és a partnereink számára közvetlen segítséget tudjunk nyújtani. Az európai és a hazai fajtaminősítő vizsgálatokban történő eredmé-



nyes szereplés csak akkor lehetséges, ha az újabb repcehibridek teljesítménye képes felülmúlni a már korábban elismert hibridek hozameredményeit. A repce termésátlagát leginkább a növény számára felvehető nitrogén mennyisége limitálja. A növények nitrogénfelvételét számos morfológiai és anyagcsere-folyamattal lehet növelni. Nemesítő kollégáink folyamatosan vizsgálják és továbbfejlesztik ezeket a tulajdonságokat, többek között a robusztus növényfelépítés és az ezzel összefüggő nagyobb termésbiztonság az új, kiegészítő nemesítési cél. További kiemelt cél a kártevőkkel szembeni ellenállóság fokozása is. Gyakorlati segítségként pedig az idei év februárjától a közösségimédia-csatornánkon szakértők bevonásával, heti rendszerességgel jelentetünk meg növényvédelmi előrejelzéseket és ajánlásokat, ezzel is segítve repcetermelő partnereink felkészülését a kártevők és kórokozók elleni védekezésre.

RAPOOL SEEDPOWER

A RAPOOL SEEDPOWER vető-



seed power
rapool

magkezelésünk lehetővé teszi, hogy a hibridjeinkben rejlő maximális potenciált elérhessük. Innovatív csávázási technológiánkat Európa számos termőhelyén teszteltük, több mint 20 000 felvételezés alapján alkottuk meg a leghatékonyabb összetételt. A RAPOOL a minőséget jelenti a repcetermesztésben, ezért továbbra is 1,5 millió élő csírára történik a vetőmag kiszemelése, a leginnovatívabb termelők számára pedig a frakcionált vetőmagtétel is elérhető lesznek.

A járt utat nem elhagyva kintartani

A jelenlegi helyzetben rendkívül nehéz és kockázatos a felvásárlási árakra vonatkozó hosszú távú becslést adni. Csak a körültekintően megválasztott genetikai háttér és a technológia

következetes betartása vezethet eredményre. A RAPOOL hazai körülményekhez adaptált, aktuális hibrid- és technológiai ajánlásai valamennyi gazdálkodó számára megfelelően stabil alapot nyújtanak ahhoz, hogy magas szinten biztosítani tudják a repcetermesztés eredményességét, megőrizve a repce kiemelkedő jövedelmezőségét más növényfajokkal szemben is.



Blum Zoltán
ügyvezető
RAPOOL Hungária Kft.



MANHATTAN

ÚJ



Széles körű felhasználás

Alkalmazkodóképesség, kiemelkedő tápanyag-hasznosítás

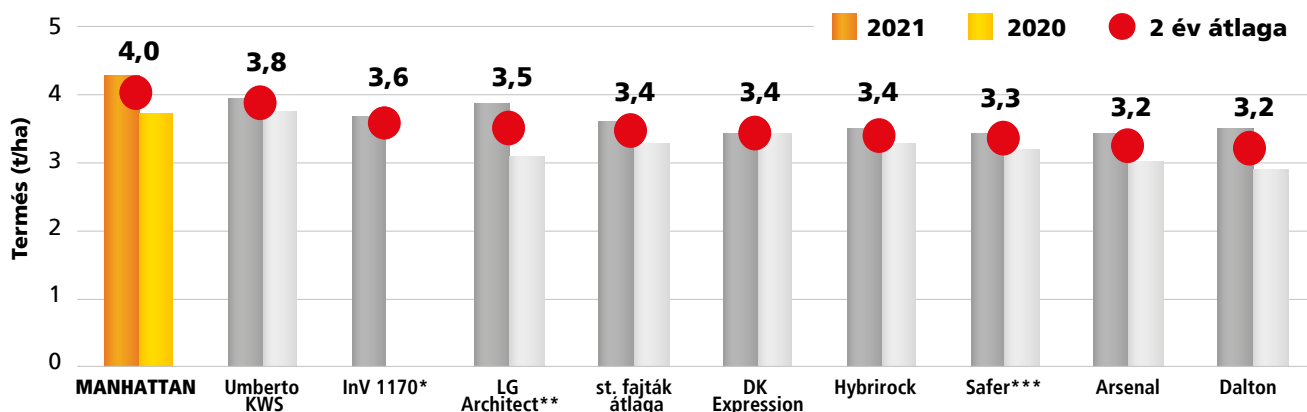
Rugalmas termesztéstechnológia a vetéstől az aratásig

A **MANHATTAN** széleskörűen használható, sokoldalú, középérésű hibrid. Kiválóan alkalmazkodik a különböző időjárási és termőhelyi adottságokhoz, megtartva a magas termésszinteket. Őszi fejlődése visszafogott, ennek köszönhetően vetésideje rugalmasan megválasztható. Fagyűrűre kimagasló, tavaszi fejlődése közepes, a késői tavaszi fagyokkal szemben ellenálló. Jó termésstabilitással rendelkező hibrid.

A MANHATTAN kombinálja a RAPOOL portfóliójában már sztenderdnek számító tarlórépasárgaság-

vírus-rezisztenciát a kipergés-ellenállósággal és az RLM7-es fómarezisztenciával. Tápanyag-hasznosító képessége a RAPOOL kínálatán belül is az egyik legkiemelkedőbb, a magas technológiai színvonalon kijuttatott tápanyagtöbbletet maximálisan meghalálja. Az időjárási viszonyoktól függően javasolt a hibrid őszi és/vagy tavaszi regulálása. Kipergés-ellenálló tulajdonságának köszönhetően betakarítása deszikkálás nélkül is ütemezhető. Ideális választás azon termelők számára, akik nemcsak a vetést, de a betakarítást is rugalmasan szeretnék időzíteni, elkerülve a munkacsúcsok kialakulását.

A MANHATTAN TELJESÍTMÉNYE A FAJTAREGISZTRÁCIÓS KÍSÉRLETEKBEN
(NÉBIH, 2020–2021, N=6 ÉS 6, KÖZÉPÉRÉSŰ HIBRIDEK)



*korrigált adat **2021-től sztenderd ***2020-ig sztenderd

KINEK AJÁNljUK?

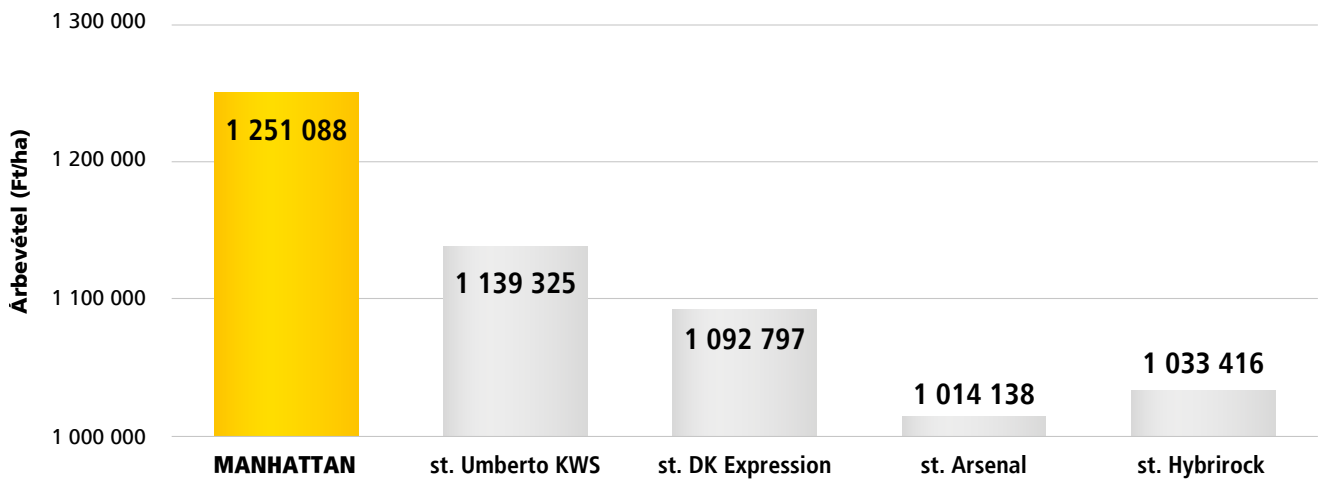


Azoknak, akik a legmagasabb termésszinteket célozzák meg, de nem csak a legjobb adottságú területeken vagy a legmagasabb technológiai színvonalon termelnek repcét. Akik sokoldalú és jól alkalmazkodó hibridet keresnek, kiemelkedő tápanyag-hasznosítással.

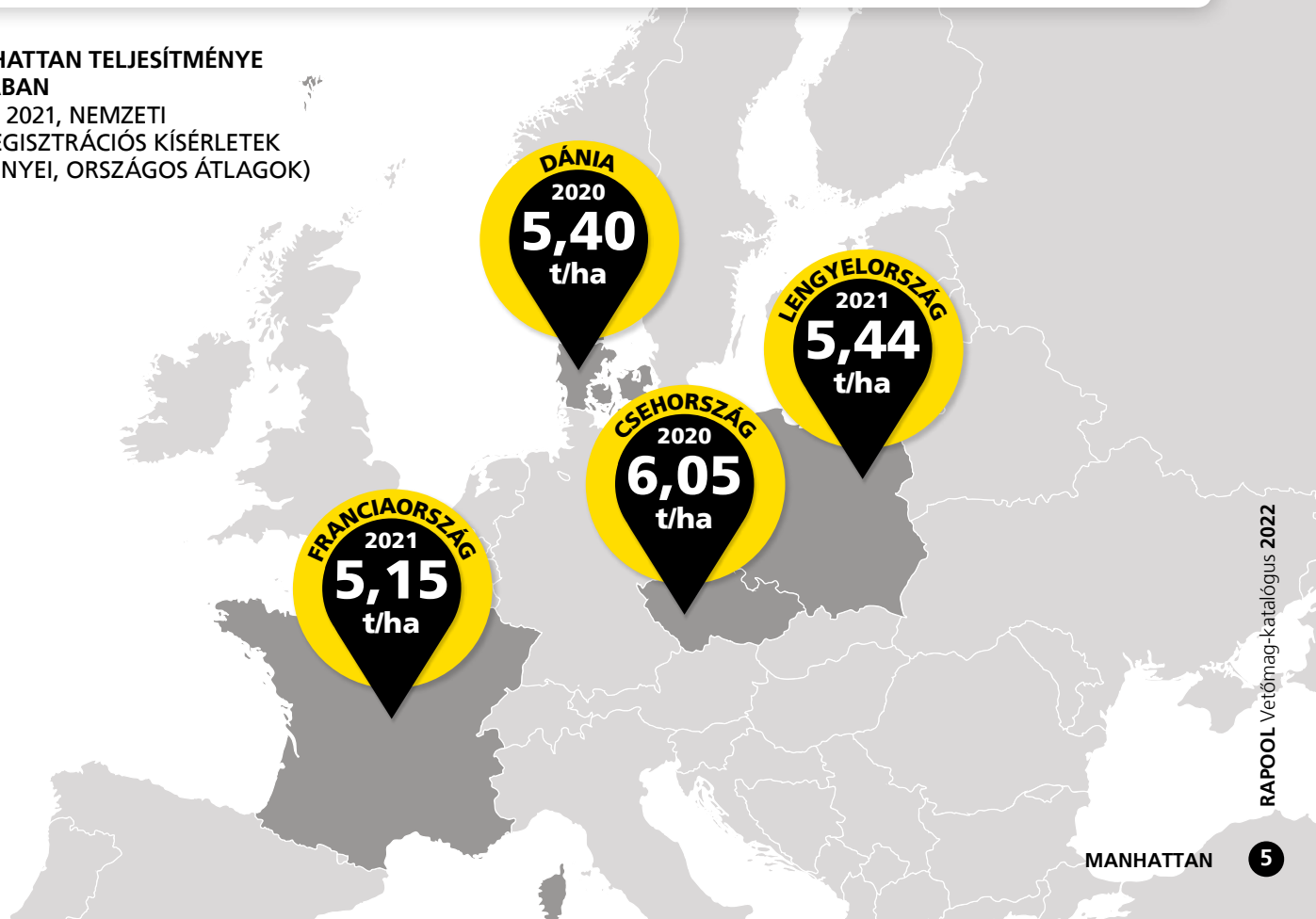
ÚJ

MANHATTAN

HEKTÁRONKÉNTI ÁRBEVÉTEL OLAJBONIFIKÁCIÓVAL (NÉBIH, 2020–2021 átlaga, N=9 [2020], N=6 [2021], mindkét évben vizsgált hibridek, bonifikáció a bet.hu alapján, 300 000 forintos tonnánkénti terményárral számolva)



A MANHATTAN TELJESÍTMÉNYE EURÓPÁBAN
(2020 ÉS 2021, NEMZETI FAJTAREGISZTRÁCIÓS KÍSÉRLETEK EREDMÉNYEI, ORSZÁGOS ÁTLAGOK)



DYNAMIC



Szélsőséges időjárásban is stabilan magas hozam

Vírusrezisztencia, fómarezisztencia és kipergés-ellenállóság

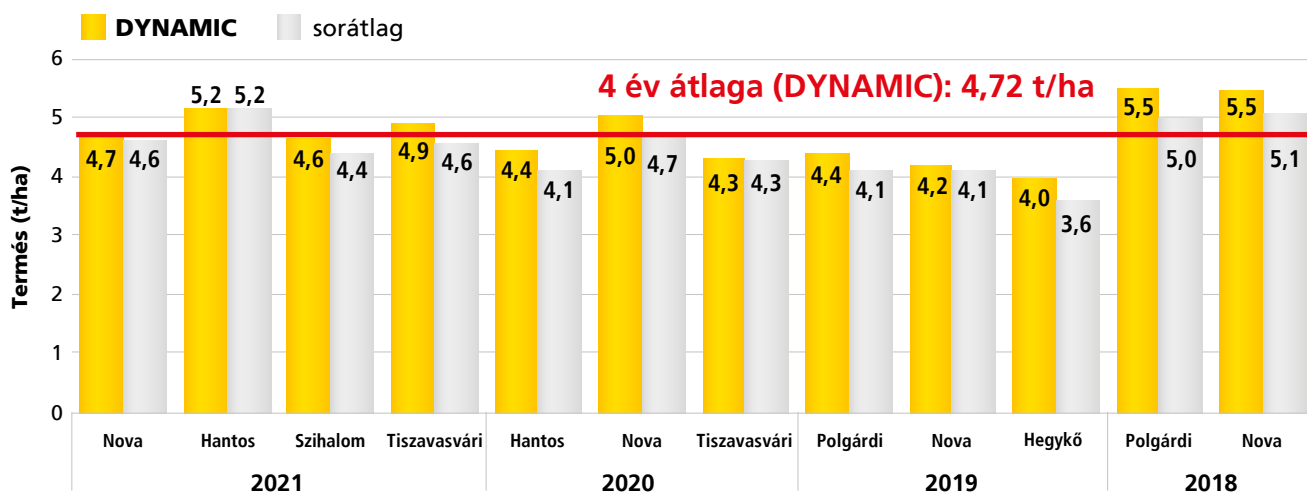
Rugalmas vetés- és termesztéstechnológia, akár késői betakaríthatóság

A **DYNAMIC** kimagasló termőképességű és kiváló alkalmazkodóképességű, jó állóképességű, közép-kései érésű hibrid. Őszi fejlődése kezdetben lassabb, majd robbanásszerűen megindul. Jó fagy-tűrésű, tavaszi fejlődése közepesen gyors, közép-kései érésideje ellenére a virágzási ideje közepes. Termésstabilitása kiváló, ami jó szárazságtűrésének, vírus-ellenállóságának és az ebből következő kiemelkedő vitalitásának köszönhető.

A **DYNAMIC** a modern hibridek tulajdonságait kombinálja: ilyen az RLM7-es fómarezisztencia-gén, amely a korai őszi fómáfertőzés ellen

véd. Genetikailag ellenáll a tarlórépa sárgaság-vírusának, aminek eredményeként vírusfertőzés esetén szöveiteiben a kórokozó részecskéi szignifikánsan kisebb koncentrációban fordulnak elő más hibridekhez képest. Hozam- és beltartalmi mutatói átlagon felüliek. Jól alkalmazkodik minden technológiai színvonalhoz, gabona- és széles sortávon is termesztendő hibrid. Könnyű és jó talajokon mutatja meg igazi terméspotenciálját, vetésnormája 35–45 mag/m². Korai vetés esetén különösen fontos a regulátoros kezelés optimális időpontjának (4–6 leveles fejlettség) a betartása. Tápanyag-hasznosító képessége rendkívüli,

A DYNAMIC TELJESÍTMÉNYE ÜZEMI KÖRÜLMÉNYEK KÖZÖTT (MAGYAR KUKORICA KLUB-TERMÉSTANÚSÍTÁS, 2018–2021)



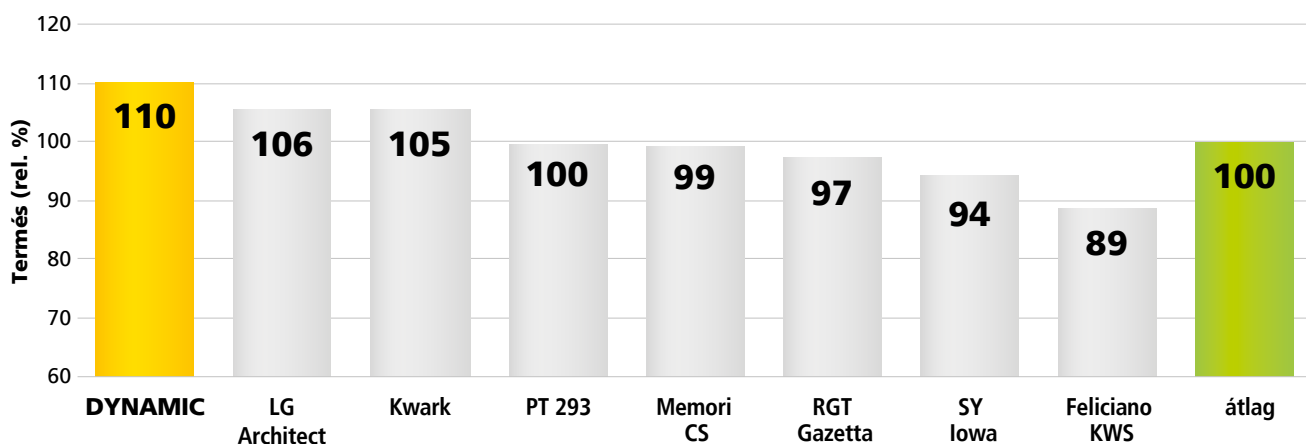
KINEK AJÁNLJUK?

A DYNAMIC minden esetben kihozza magából a maximumot. Gabona- vagy széles sortávon, intenzív körülmények vagy nehéz adottságok esetén is magas terméspotenciállal rendelkező hibrid. Azon partnereinknek ajánljuk, akik a magas termésszint mellett a magas olajtartalmat is keresik.

DYNAMIC



A DYNAMIC TELJESÍTMÉNYE A HIVATALOS KÍSÉRLETEKBE (GOSZ-VSZT-NAK REPCE POSZTREGISZTRÁCIÓS FAJTAKÍSÉRLETEK, 2020–2021 ÁTLAGA, MINDKÉT ÉVBEN VIZSGÁLT HIBRIDEK)

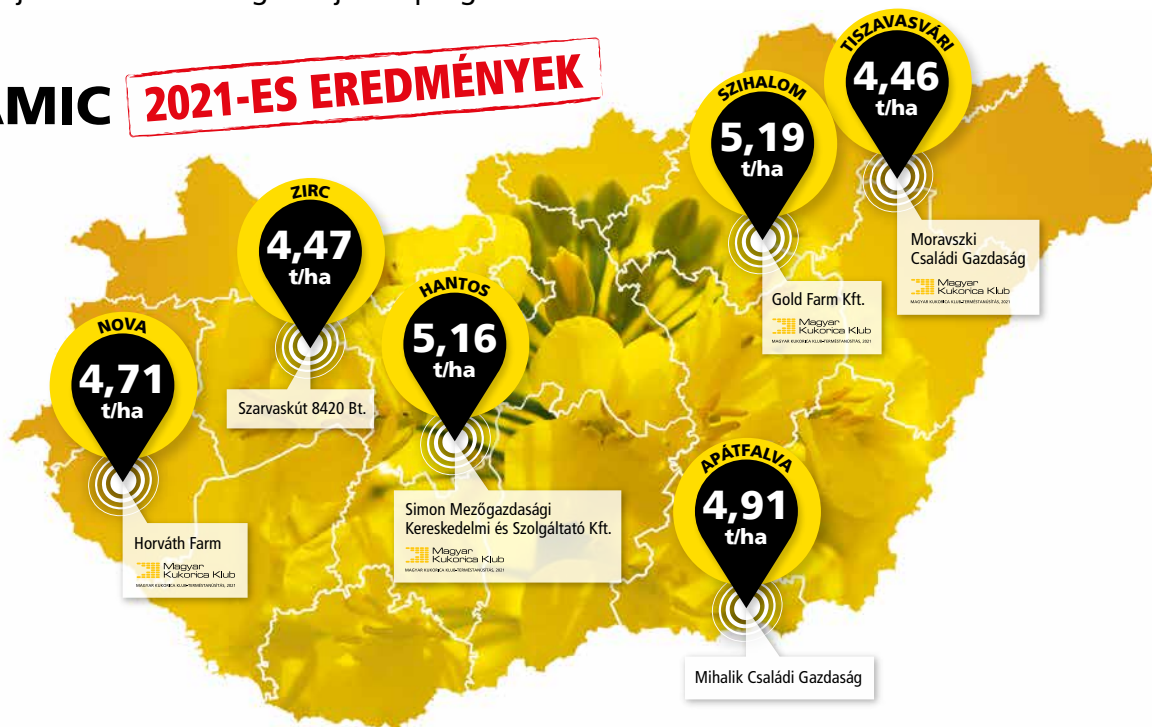


ezért alacsonyabb tápanyagszintek esetén is képes magasabb hozamokat elérni más, konvencionális hibridekhez képest. Emellett a korai, emelt dózisu tápanyag kijuttatását is meghalálja. Kipergés-

ellenálló tulajdonságának köszönhetően betakarítása jól ütemezhető, ideális választás lehet azon gazdaságok számára, ahol az aratás elhúzódhat.

DYNAMIC

2021-ES EREDMÉNYEK



DUKE



Tarlórépa sárgaságvirusának ellenálló hibrid

Kipergés-ellenállóság, fómarezisztencia, kiemelkedően jó vitalitás

Kimagasló olajtartalom

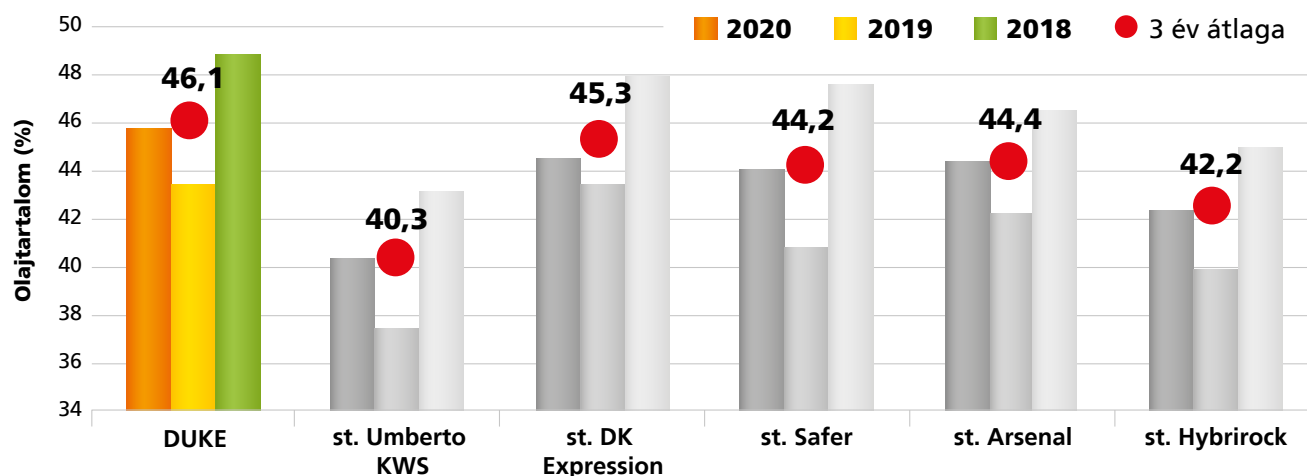
A **DUKE** kiemelkedő hozamú, korszerű, korai érésű, rendkívül magas olajtartalmú hibrid. Tavaszai fejlődése és virágzása korai. Állománya közepes magasságú, megdőlésre nem hajlamos.

A hibrid széles körű védelemmel ellátott a kórokozókkal szemben, és az RLM7-es rezisztenciagénje kiválóan védi az őszi fómáfertőzések ellen. Tarlórépa-sárgaságvírussal szembeni ellenálló képessége következtében nemcsak a vírus károsítása csökken, hanem plusz életerejének (vigorának) köszönhetően aszály idején több tartalékkal rendelkezik, fokozva ezzel termésstabilitását.

A hibrid későn is vethető, ekkor nincs szükség erőteljes regulálásra. Korán vetve azonban 4–6 leveles állapotban regulátorral kell kezelni az állományát. Betakarításának tervezhetőségét segíti kipergés-ellenállósága, becői jobban ellenállnak a külső fizikai behatásoknak, minimalizálva ezzel a pergési veszteséget.

A hazai fajtaregisztrációs vizsgálatok során a sztenderd hibridek termésszintjét 9%-kal múlta felül. A NÉBIH 2018–2020-as eredményei alapján éréscsoportjában magasan a legjobb olajtartalmat érte el.

KÁPOSZTAREPCE FAJTA-ÖSSZEHAJONLÍTÓ KÍSÉRLETEK OLAJTARTALOM-EREDMÉNYEI (NÉBIH, 2018–2020, N=5 [2018], N=4 [2019], N=9 [2020])



110,4%



KINEK AJÁN LJUK?

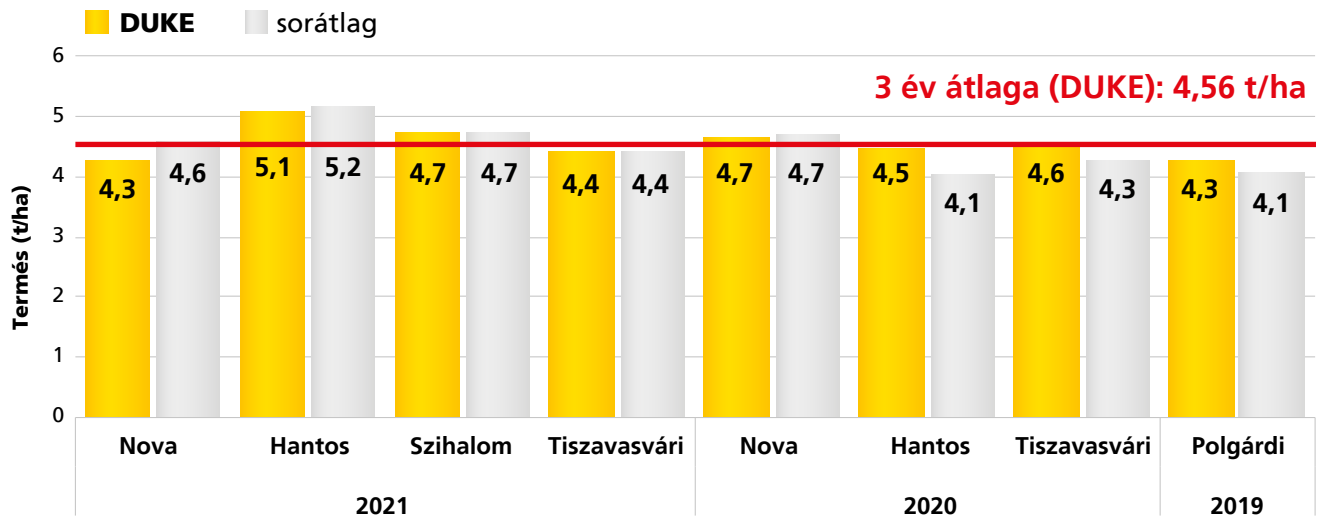
Azoknak ajánljuk, akik kimagasló olajtartalommal és stabilan magas terméshozammal rendelkező, kifejezetten egészséges hibridet keresnek.

104,2%

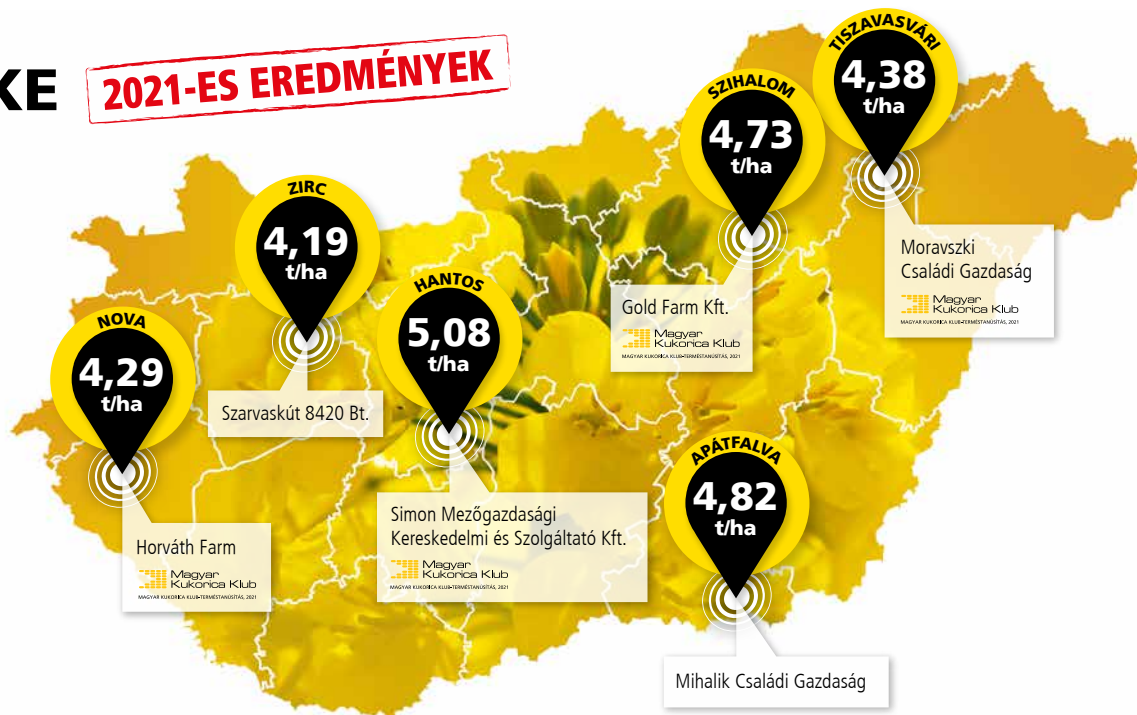


DUKE

A DUKE TELJESÍTMÉNYE ÜZEMI KÖRÜLMÉNYEK KÖZÖTT (MAGYAR KUKORICA KLUB-TERMÉSTANÚSÍTÁS, 2019–2021)



DUKE 2021-ES EREDMÉNYEK



	MANHATTAN ^{ÚJ}			DYNAMIC			DUKE			TEMPO			DUPLO		
Rezisztencia	RLM7, TuYV, PSR			RLM7, TuYV, PSR			RLM7, TuYV, PSR			TuYV			RLM7, TuYV, PSR		
Érésidő	középkései			középkései			korai			közepes			közepes		
Hozam/piaci teljesítmény	Jellemző/alkalmasság			Jellemző/alkalmasság			Jellemző/alkalmasság			Jellemző/alkalmasság			Jellemző/alkalmasság		
	alacsony	közepes	magas	alacsony	közepes	magas	alacsony	közepes	magas	alacsony	közepes	magas	alacsony	közepes	magas
magtermés			● ●		●	●		●	●		●	●			● ●
olajtartalom			● ●			● ●			● ●		●	●		●	●
Termésbiztonság	alacsony	közepes	magas	alacsony	közepes	magas	alacsony	közepes	magas	alacsony	közepes	magas	alacsony	közepes	magas
szárazságtűrés			● ●		●	●		●	●		●	●			● ●
betegség-ellenállóság			● ●			● ●			● ●		●	●			● ●
fómarezisztencia			● ●		●	●		●	●		●	●			● ●
kezdeti fejlődés erőssége	●	●			● ●			● ●	● ●		●	●			● ●
télállóság			● ●		● ●			● ●	● ●		●	●		● ●	
(tavaszi) regenerálódóképesség			● ●		● ●			● ●	● ●		● ●				● ●
kompenzálóképesség			● ●		●	●		●	●		●	●			● ●
állóképesség		● ●			● ●			● ●	● ●			● ●		● ●	
becőstabilitás			● ●		●	●		●	●		●	●			● ●
Termőhelyjavaslat															
laza talajok	ajánlott			ajánlott			ajánlott			ajánlott			ajánlott		
középkötött talajok	nagyon ajánlott			nagyon ajánlott			nagyon ajánlott			nagyon ajánlott			ajánlott		
kötött talajok	ajánlott			ajánlott			ajánlott			ajánlott			nagyon ajánlott		
Technológiai jellemzők	alacsony	közepes	magas	alacsony	közepes	magas	alacsony	közepes	magas	alacsony	közepes	magas	alacsony	közepes	magas
őszi regulátorigény	●	●			●	●		●	●		●	●			●
őszi fungicidigény		● ●		● ●			● ●				●	●		● ●	
tavaszi regulátorigény		● ●			● ●			● ●			● ●				● ●
tavaszi fungicidigény	●	●		●	●		●	●		●	●		●	●	
korai vethetőség	igen			nem			nem			igen			nem		
késői vethetőség	nem			igen			igen			igen			igen		
széles sortáv	ajánlott			ajánlott			nagyon ajánlott			nem ajánlott			nagyon ajánlott		
extenzívtechnológia-tűrés	igen			igen			igen			igen			igen		
betakaríthatóság	könnyű			átlagos			átlagos			átlagos			átlagos		

RLM7, RLMS = foma, TuYV = tarlórépa-sárgaságvírus, PSR = kiperégés-ellenállóság

	TEMPTATION			DARIOT			SHREK			MATRIX CL ^{ÚJ}			PHOENIX CL				
	TuYV			RLM7, PSR						RLM7, TuYV, PSR			PSR			Rezisztencia	
	közepes			kései			közepes			középkései			középkései			Érésidő	
	Jellemző/alkalmasság			Jellemző/alkalmasság			Jellemző/alkalmasság			Jellemző/alkalmasság			Jellemző/alkalmasság			Hozam/piaci teljesítmény	
	alacsony	közepes	magas	alacsony	közepes	magas	alacsony	közepes	magas	alacsony	közepes	magas	alacsony	közepes	magas		
●		●	●		●	●		●	●			●	●		●	●	magtermés
			●			●		●	●			●	●		●	●	olajtartalom
	alacsony	közepes	magas	alacsony	közepes	magas	alacsony	közepes	magas	alacsony	közepes	magas	alacsony	közepes	magas		Termésbiztonság
●		●	●		●	●		●	●			●	●		●	●	szárazságtűrés
●		●	●		●	●		●	●		●	●		●	●		betegség-ellenállóság
●		●	●		●	●		●	●			●	●		●	●	fómarezisztencia
●		●	●			●		●	●		●	●			●	●	kezdeti fejlődés erőssége
		●	●		●	●		●	●		●	●		●	●		télállóság
●		●	●		●	●			●	●	●	●			●	●	(tavaszi) regenerálódóképesség
●			●			●		●	●		●	●		●	●		kompenzálóképesség
			●		●	●			●	●		●	●		●	●	állóképesség
●		●	●		●	●		●	●			●	●		●	●	becőstabilitás
																Termőhelyjavaslat	
	ajánlott			ajánlott			nem ajánlott			ajánlott			ajánlott			laza talajok	
	ajánlott			nagyon ajánlott			nagyon ajánlott			nagyon ajánlott			nagyon ajánlott			középkötött talajok	
	nagyon ajánlott			ajánlott			kevésbé ajánlott			ajánlott			kevésbé ajánlott			kötött talajok	
	alacsony	közepes	magas	alacsony	közepes	magas	alacsony	közepes	magas	alacsony	közepes	magas	alacsony	közepes	magas		Technológiai jellemzők
●		●	●		●	●		●	●			●	●		●	●	őszi regulátorigény
	●	●			●	●		●	●		●	●		●	●		őszi fungicidigény
●		●	●		●	●		●	●			●	●		●	●	tavaszi regulátorigény
		●	●		●	●		●	●		●	●		●	●		tavaszi fungicidigény
	igen			nem			nem			nem			nem			korai vethetőség	
	nem			igen			igen			igen			igen			késői vethetőség	
	nagyon ajánlott			ajánlott			ajánlott			igen			ajánlott			széles sortáv	
	igen			igen			igen			igen			nem			extenzívtechnológia-tűrés	
	átlagos			átlagos-nehéz			átlagos			átlagos			átlagos			betakaríthatóság	

Átlag feletti olajtartalom

– a magasabb jövedelmezőség ingyenfaktora...

A minőségi felárnak köszönhetően az árbevétel jelentősen, hektáronként akár több tízezer forinttal nőhet.

A repcetermesztők árbevételét döntő mértékben a mindenkori termésmennyiség mellett a termés olajtartalma határozza meg. Felesleges nagyvonalúság, sőt szinte vétek **olajbonifikáció** nélkül leszerződni a

terményt, hiszen 40 százalékos olajtartalom felett egy százalékonként 1,5 százalék minőségi felár érvényesíthető.

Különösen beszédes számok ezek akkor, amikor sokak számára megkérdőjeleződik a repcetermesztés hosszú távú jövedelmezősége és jövedelemstabilitása. A RAPOOL nemesítési programjaiban a hozam növe-

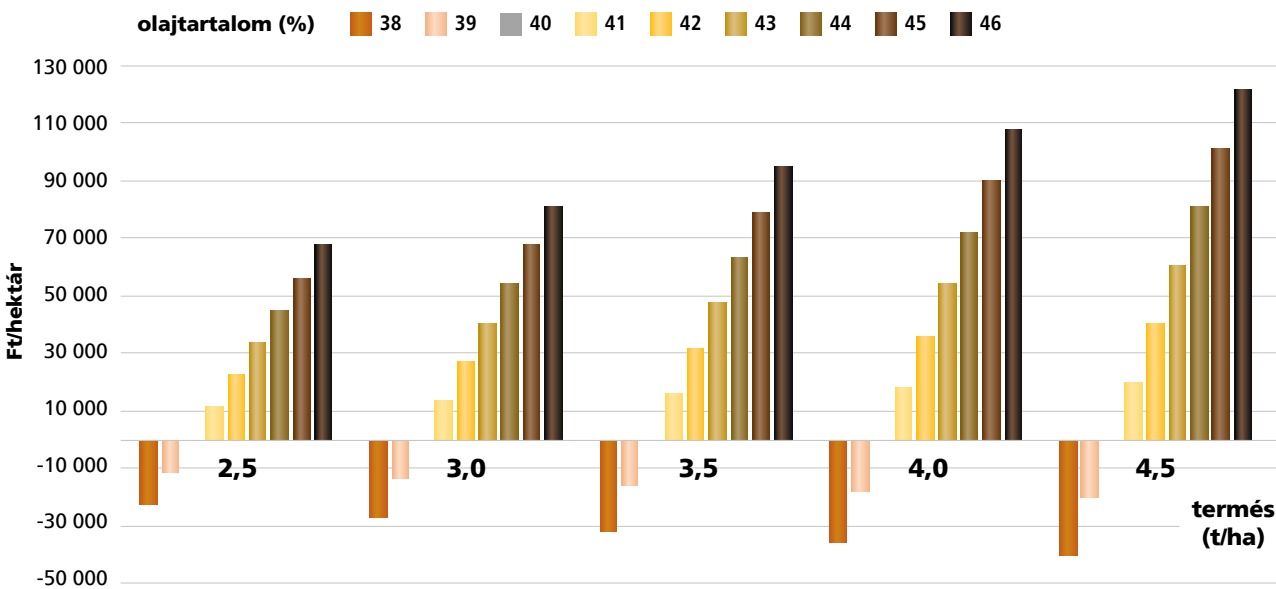
lése és a termésstabilitás javítása mellett a minőség, azon belül az **olajtartalom** emelésére is kiemelt figyelmet fordít, hiszen annak **közvetlen hatása van a termelő árbevételére.**

A repcemag olajtartalmát alapvetően meghatározza a választott hibrid genetikája A megfelelő termőhelyi adottságokon túl a következetes és

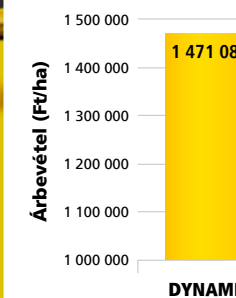
magas szintű termesztéstechnológia is közvetlenül hozzájárul az adott évjáratban elérhető olajtartalomhoz. A **magas olajtartalom** kialakulása szempontjából az ajánlott mértékű tápanyagellátás kulcsfontosságú, ezen belül a harmonikus nitrogén-utánpótlás, mivel a túl sok nitrogén kedvezőtlenül hat az őszi káposztarepce olajtartalmára. Az okszerű növényvédelem, a becők egészségesen tartása nélkülözhetetlen a magok optimális fejlődéséhez és kitelítődéséhez. A kipergés-ellenálló, jó rezisztenciális tulajdonságokkal rendelkező hibridek megválasztásával a betakarítás ideje kitolható, a repcemagok természetes módon érnek be, ami az olajtartalom növekedését eredményezi.

A számos befolyásoló tényező ellenére az **olajtartalom a terméshozamhoz viszonyítva kötöttebb genetikai tulajdonság,** és kevésbé befolyásolják a termőhelyi viszonyok vagy az évjárat hatások. Ezért minden repcetermelőnek **érdeemes a**

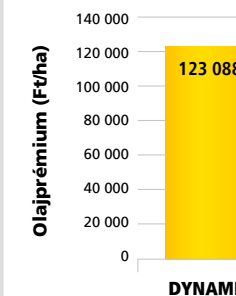
AZ OLAJBONIFIKÁCIÓ ÉRTÉKE HEKTÁRONKÉNT AZ OLAJTARTALOM ÉS A TERMÉSMENNYISÉG FÜGGVÉNYÉBEN (bonifikáció a bet.hu alapján, 300 000 forintos tonnánkénti terménnyárral számolva)



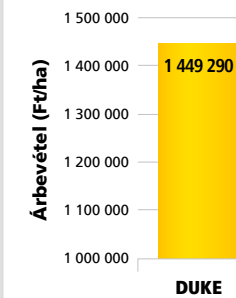
HEKTÁRONKÉNTI ÁRBEVÉTEL 2018–2021 átlaga, N=5 (hibridek, bonifikációval számolva)



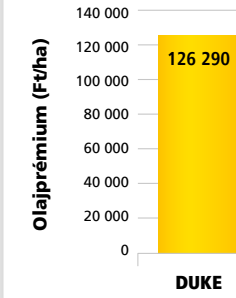
OLAJBONIFIKÁCIÓ 2018–2019 és 2021 évben vizsgált hibridek, bonifikációval számolva



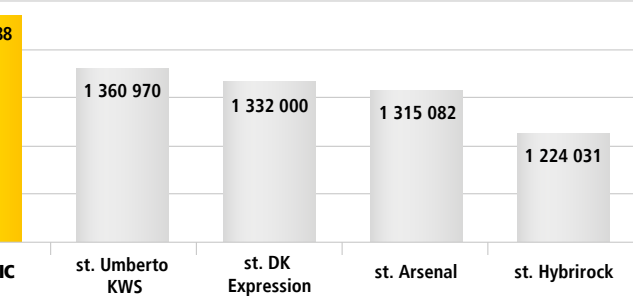
HEKTÁRONKÉNTI ÁRBEVÉTEL 2018–2021 átlaga, N=5 [2018], hibridek, bonifikációval számolva)



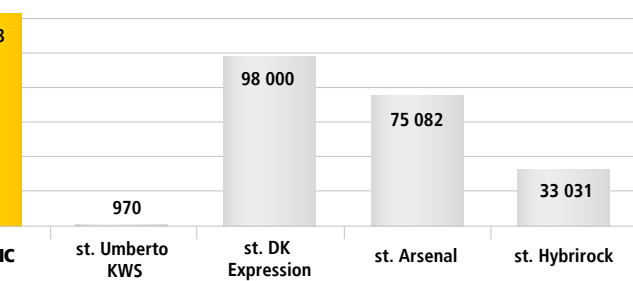
OLAJBONIFIKÁCIÓ 2018–2020 átlaga, N=5 vizsgált hibridek, bonifikációval számolva



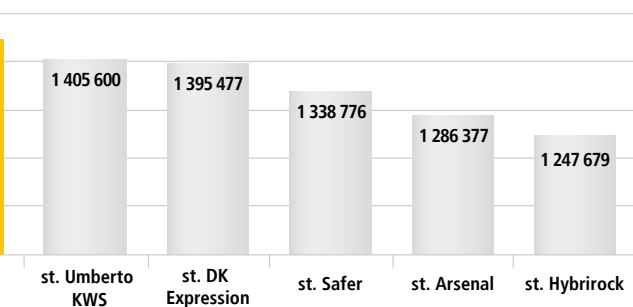
ÁRBEVÉTEL OLAJBONIFIKÁCIÓVAL (NÉBIH, 2018–2019)
 [2018], N=4 [2019], N=6 [2021], mindhárom évben vizsgált
 a bet.hu alapján, 300 000 forintos tonnánkénti terményár-



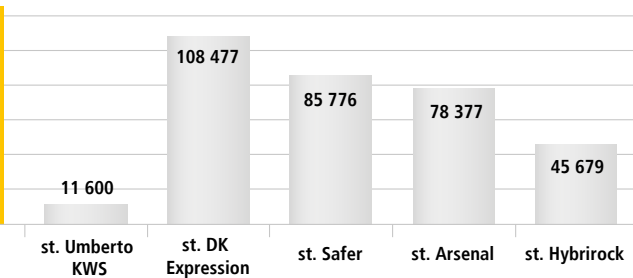
HATÁSA A HEKTÁRONKÉNTI ÁRBEVÉTELRE (NÉBIH,
 átlaga, N=5 [2018], N=4 [2019], N=6 [2021], mindhárom
 évek, bonifikáció a bet.hu alapján, 300 000 forintos
 tonnyárral számolva)



ÁRBEVÉTEL OLAJBONIFIKÁCIÓVAL (NÉBIH, 2018–2020)
 N=4 [2019], N=9 [2020], mindhárom évben vizsgált hibrid
 a bet.hu alapján, 300 000 forintos tonnánkénti terményárral



HATÁSA A HEKTÁRONKÉNTI ÁRBEVÉTELRE (NÉBIH,
 N=5 [2018], N=4 [2019], N=9 [2020], mindhárom évben
 bonifikáció a bet.hu alapján, 300 000 forintos tonnánkénti
 tonnyárral számolva)



hektáronkénti árbevétel maxi-
 malizálásának érdekében kife-
 jezetten magas olajtartalmú
 hibridet választania.

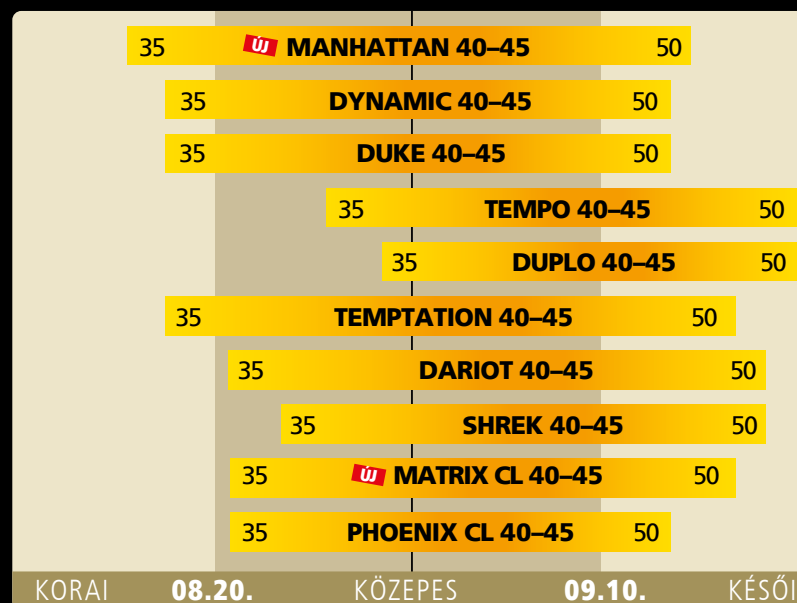
**Az olajbonifikáció igénybe-
 vételével érdemben javulhat
 az árbevétele**

A **DYNAMIC**, a **DUKE**, a
TEMPTATION és a **MANHATTAN**
 hibridek a NÉBIH fajtaminősítő
 vizsgálatai során kimagasló olaj-
 tartalom-eredményeket értek
 el. A hozam és az olajtartalom
 adatait figyelembe véve ezek
 a hibridek hektáronként **123-
 126 ezer forintos olajprémiumot
 jelentettek természetjüknek** a
 jelzett három gazdasági év átlá-
 gában.

Amikor hibridet választunk, ne
 hagyjuk figyelmen kívül, hogy
 létezik **negatív bonifikáció** is. Ez
 azt jelenti, hogy egy bőtermő,
 de gyenge olajtartalmi muta-
 tóval rendelkező hibrid miatt
 kedvezőtlenebb évjáratban hek-
 táronként akár több ezer forint-
 tal csökkenhet a terményérté-
 kesítésből származó bevétel.
**Ezért fajtaválasztáskor érdemes
 alaposan tájékozódni a piacon
 elérhető repcék beltartalmi
 tulajdonságairól is.**

Rugalmasság.

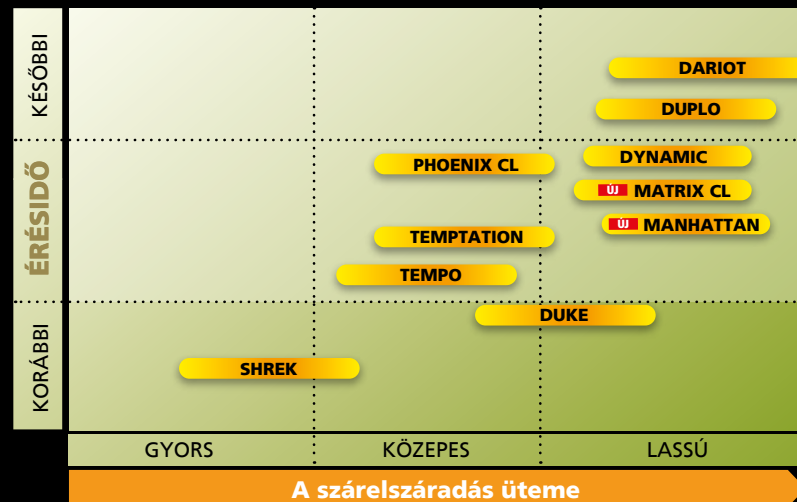
A fajtakülönbség optimális
 kihasználása vetéskor.



Maglm², a szántóföldi kelés aránya a vetés körülményeitől függően
 kb. 70-90%. Szükség esetén a vetési norma módosítható. Rovarölő
 szeres csávázás hiányában a vetési normát 5 maglm²-rel meg kell
 emelni.

Az őszi káposztarepce optimális vetésideje augusztus máso-
 dik felétől szeptember közepéig tart. A növények 4-6 leveles
 állapotában javasoljuk az első regulátoros kezelés elvégzé-
 sét, melyet az időjárástól és a hibrid habitusától függően az
 ősz folyamán szükséges egy második kezeléssel is kiegészíte-
 ni. Késői vetések esetén javasoljuk a magasabb vetésnorma
 alkalmazását a biztosabb kelés elősegítésére. A biztosabb
 kelés és állományfejlődés érdekében éljen a rovarölő szeres
 csávázás lehetőségével! További információkért keresse a
 területileg illetékes szaktanácsadó kollégánkat!

Érésidő szakaszolása a szárelszáradás figyelembevételével



TEMPO



Rugalmas vetésidejű, tarlórépa sárgaságvírusának ellenálló hibrid

Nehéz körülmények között is stabilan magas hozam

Kifejezetten egészséges típus



KINEK AJÁNLJUK?

A TEMPO azok hibridje, akiknél a körülmények nem teszik lehetővé csúcstermések elérését, de szeretnék jövedelmezően repcét termelni. Robusztus, egészséges, jól regenerálódik, így kihívásokkal teli termesztési körülmények között is képes maximálisan teljesíteni. Széleskörűen felhasználható hibrid, profik számára is ajánlott, de nem csak a profiknak!

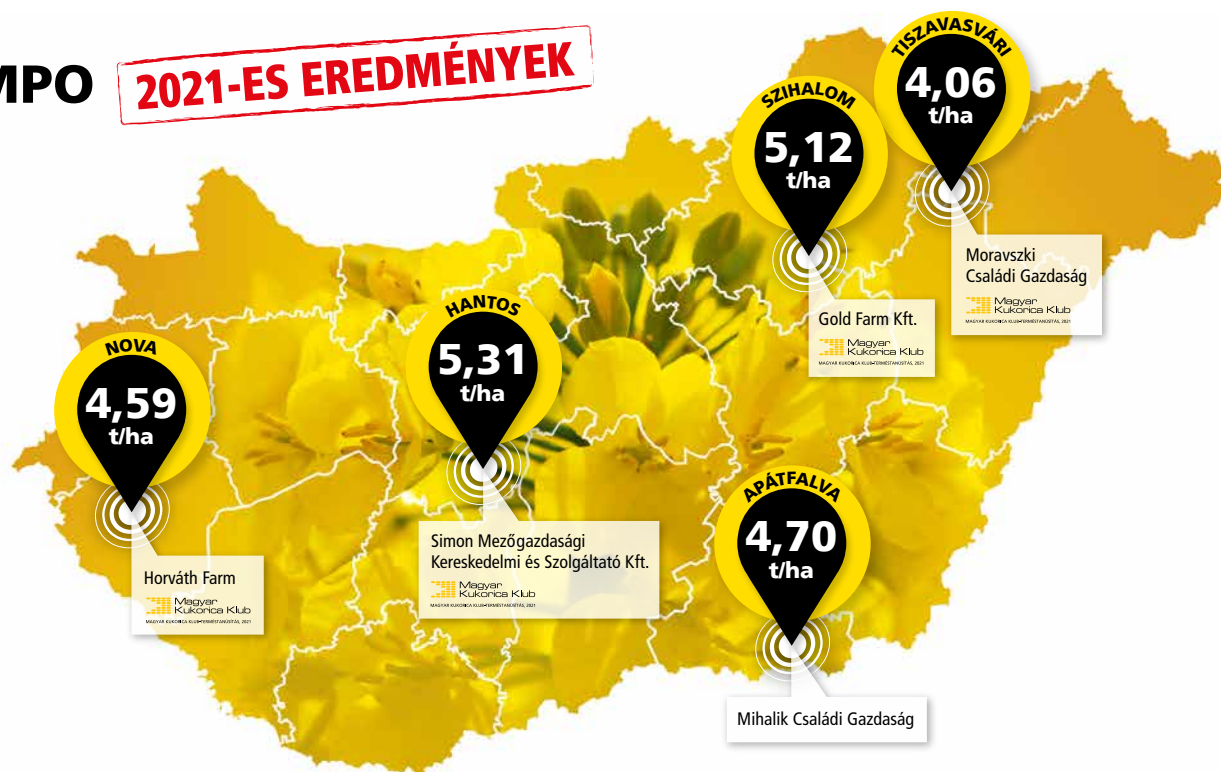
104,5%

GOSZ-VSZT-NAK
Posztregisztrációs
Fajtakísérletek 2021
(középérésű csoport)

A TEMPO középérésű, tarlórépa-sárgaságvírussal szemben rezisztens hibrid. Kifejezetten jó a betegség-ellenállósága, különösen a fómás fertőzéssel szemben. Őszi fejlődése erős, állóképessége átlag feletti. Virágzása későn indul és hosszabb idejű. A magok ezerszemtömege nagy, olaj- és fehérjetartalma magas. Átlag feletti termőképességű és termésstabilitású hibrid, gyengébb adottságú területeken is magas hozamok elérésére képes. Erőteljes őszi fejlődése alkalmassá teszi akár kései vetésre is. Igényli az őszi regulátoros kezelést, amelynek hatása a termésmennyiségben is megmutatkozik. A TEMPO

akkor is állva marad, amikor a betakarítás előtt jellemzően megdőlnek az állományok, bizonyítva robusztus szárának köszönhető átlag feletti állóképességét. Számos olyan helyszínen ért el kimagasló eredményt, ahol az őszi káposztarepce termesztése korábban nem volt jellemző. A nemesítői vizsgálatokban a TEMPO kifejezetten egészséges volt, ennek a hibridnek a szárain tapasztaltuk a legkisebb mértékű *Verticillium*- és *Sclerotinia*-fertőzöttséget. Alkalmazása széles körű, magas tápanyag-intenzitású termesztési körülmények közé és a gyengébb adottságú területekre is kiváló választás a TEMPO.

TEMPO 2021-ES EREDMÉNYEK



DUPLO



KINEK AJÁNLJUK?

Azoknak, akik egészséges, szilárd szárú, rugalmasan betakarítható hibridet keresnek. A DUPLO jól tűri a szárazságot és kötött talajokon is boldogul. Ősszel rendkívül intenzíven fejlődik, ezért bátran vehető később is.



Intenzív őszi fejlődési erélyű, kései vetésre is alkalmas hibrid

Közepes technológiai színvonalon is magas terméshozam

Hatékony nitrogénhasznosítás

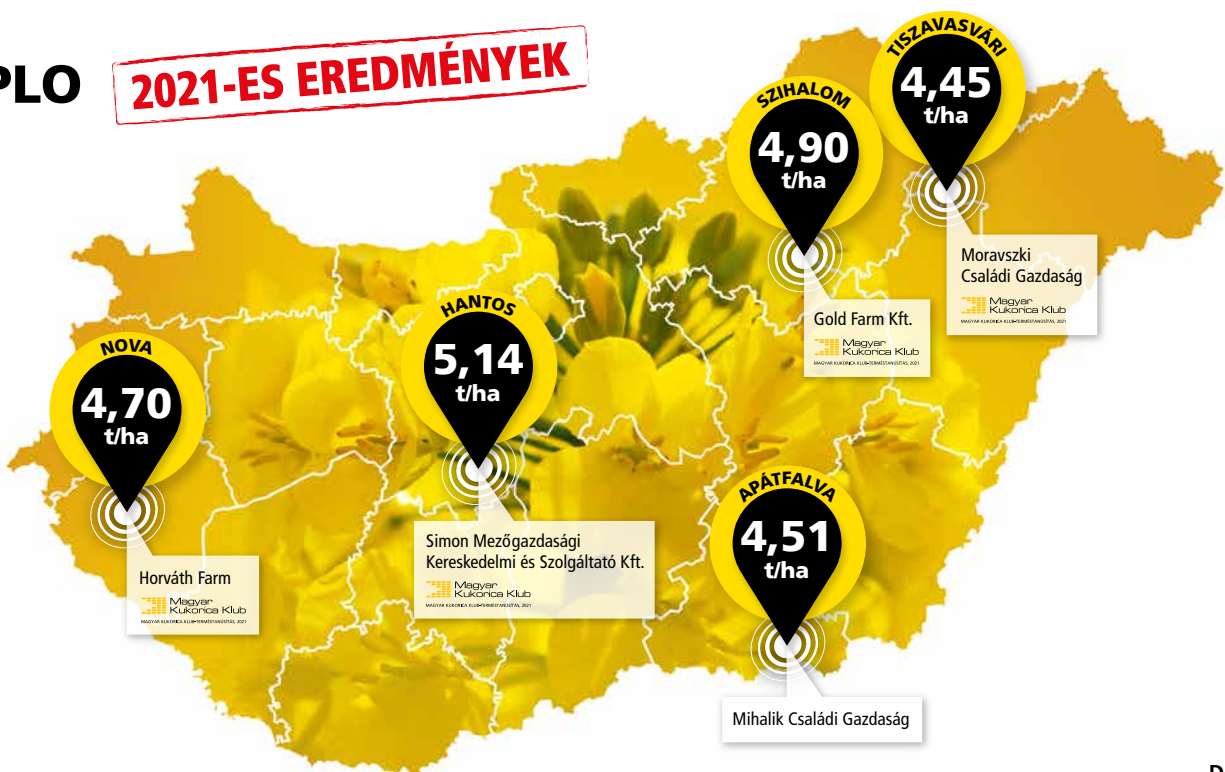


A **DUPLO** rendelkezik minden olyan genetikai építőközzel, amellyel megcélozható a legmagasabb termésszint. Középerésű hibrid kiemelkedő betegség-ellenállósággal. Tarlórépa-sárgaságvírussal szemben ellenáll, és RLM7-es fómarezisztenciával is rendelkezik. A magasra növekvő állományok szárszilárdsága és kipergés-ellenállósága jó, rugalmasan betakaríthatók. A DUPLO a legintenzívebb őszi fejlődési erélyű a legújabb hibridjeink közül, ami alkalmassá teszi kései vetésre is. Korai vetése esetén az őszi regulátoros kezelés alkalmazása elengedhetetlen, és akár egy második őszi kezelés

is indokolt lehet. Virágzása és érése középidejű. A DUPLO nem válogat, a legtöbb talajtípuson jól érzi magát, kísérleteink alapján akár kötött talajokon is. Meghálálja az intenzív tápanyag-utánpótlást, de közepes technológiai színvonalon is eredményesen termeszthető. Kísérleteink bizonyítják, hogy a vetéskor kijuttatott tápanyagtöbbletre pozitívan reagál. Egyik legjobb szárszágtűrésű hibridünk. Ősszel a szár és a vezérhajtság oldalirányú fejlődése jelentős mértékű. Vizsgálatainkban a DUPLO volt a legkevésbé fogékony az őszi fómás fertőzésre.

DUPLO

2021-ES EREDMÉNYEK



TEMPTATION



Tarlórépa sárgaságvírusának ellenálló hibrid

Hatékony nitrogénhasznosítás

Szélsőséges időjárásban is stabilan magas hozam



KINEK AJÁNLJUK?

A TEMPTATION ajánlott azoknak, akik kötöttebb talajokon, legalább közepes technológiai színvonalon gazdálkodnak, esetleg széles sortávú vetésben gondolkodnak és stabilan magas hozamra törekcszenek még szélsőséges évjáratban is.

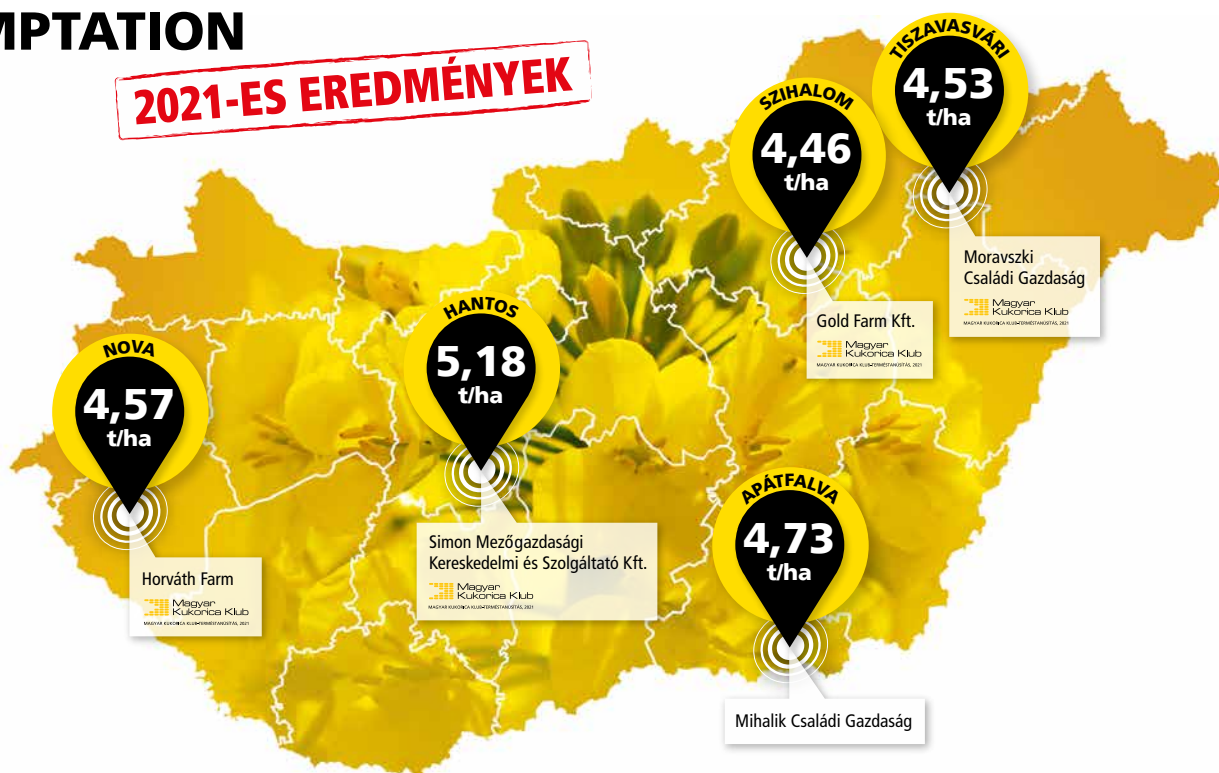


A középérésű **TEMPTATION** Európa számos országában bizonyított. A tarlórépa sárgaságvírusának ellenáll, és az őszi fómás fertőzésre sem érzékeny. A korán is vethető hibrid ősszel átlagosan fejlődik. Gyökérzete kifejezetten erős, jó a télállósága, virágzása hosszú, kiemelkedően regenerálódik, rendkívül sok oldalágot fejleszt és jól kompenzál, állománya magas. Állóképessége kiváló még érés közben is. Már közepes technológiai színvonalon magas terméspotenciál, olajtartalom és ezermagtömeg,

nagy becőméret jellemzi a hibridet, amely jól érzi magát a közép-kötött-kötött talajokon. A TEMPTATION a cseh termesztői kísérleteket hatalmas fölénnyel nyerte meg, az első helyre kerülve a fajtaajánlati listán. Hazánkban 2021-ben számos helyen igazolta magas terméspotenciálját. Hantoson kimagasló, 5,18 t/ha-os terméseredményt ért el, amit a Magyar Kukorica Klub ellenőrei tanúsítottak.

TEMPTATION

2021-ES EREDMÉNYEK



ÚJ

MATRIX CL



- Új termésszint- és olajtartalom-kategória a Clearfield-szegmensben
- Vírusrezisztencia, fómarezisztencia és kipergés-ellenállóság kombinálva a herbicidtoleranciával
- Rugalmas technológia a vetéstől a késői betakaríthatóságig

A **MATRIX CL** a RAPOOL legújabb középérésű, herbicidtoleráns hibridje. Kiváló alkalmazkodóképesség és széles körű alkalmazhatóság jellemzi. Őszi fejlődése és tavaszi szárba indulása is közepes intenzitású. Jól viseli a kedvezőtlenebb feltételeket, magas hozam és termésstabilitás jellemzi száraz körülmények közepette is. Olajtartalma kiemelkedő a Clearfield-szegmensben.



KINEK AJÁNljUK?

Azon termelőknek, akik a gyomproblémás területeken sem szeretnék kompromisszumot kötni a termésmennyiség és az olajtartalom rovására.

DARIOT



- RLM7-fómarezisztencia és jó általános betegség-ellenállóság
- Kipergés-ellenállóság, rugalmas betakaríthatóság
- Erős kezdeti fejlődés és őszi regenerációs képesség

SHREK



- Hatalmas becők, magas ezermagtömeg
- Kiemelkedő aszálytűrés, széles körű alkalmazkodóképesség
- Megkésett vetések esetén is jó teljesítmény

PHOENIX CL



- Magas termőképesség a herbicidtoleráns szegmensben
- Termőhelyre kevésbé érzékeny, a legtöbb talajművelési rendszerbe jól illeszthető típus
- Erőtéljes kezdeti fejlődésű hibrid

RAPOOL-HIBRIDREPCÉK

terméstanúsítása a Magyar Kukorica Klub mér

A Magyar Kukorica Klub 2016–2019 júliusában öt-öt, 2020-ban három, míg 2021-ben négy helyszínen végzett terméstanúsítást a RAPOOL Hungária Kft. megbízásából.

A RAPOOL hibridrepce-fajtások termésének betakarítása és mérése üzemi mezoparcellák-

ról történt. A betakarítást és a parcellánkénti termés mérését a Magyar Kukorica Klub képviselői ellenőrizték és tanúsítják. A kivitelezést Bácsbokodon az Albert Agro egyéni vállalkozó, Fábiansebestyénben a Kossuth 2000 Zrt., Gesztelyen Péter István egyéni vállalkozó, Hantoson a Simon

Mezőgazdasági Kereskedelmi és Szolgáltató Kft., Horton a Horti Mg. Zrt., Nován a Horváth Farm, Polgárdiban a Szekeres Kft., Rábapordányban a Rábapordányi Mg. Zrt., Szihalmón a Gold Farm Kft., Tiszavasváriban pedig a Moravszki Családi Gazdaság végezte.

POLGÁRDI	2019	2018
DARIOT	4,38 t/ha	5,44 t/ha
DARIOT ¹	4,53 t/ha	-
DYNAMIC	4,41 t/ha	5,49 t/ha
DYNAMIC ²	5,10 t/ha	-
PHOENIX CL	-	5,05 t/ha
SHREK	4,11 t/ha	4,82 t/ha
TEMPTATION	-	4,77 t/ha

RÁBAPORDÁNY	2017	2016
SHREK	4,15 t/ha	5,70 t/ha

¹ frakcionált vetőmag
² starterrel

NOVA	2021	2020	2019	2018	2016
DARIOT	-	4,55 t/ha	-	-	-
DUKE	4,29 t/ha	4,65 t/ha	-	-	-
DUPLO	4,70 t/ha	-	-	-	-
DYNAMIC	4,71 t/ha	5,01 t/ha	4,19 t/ha	5,47 t/ha	-
PHOENIX CL	-	4,80 t/ha	-	-	-
SHREK	-	4,56 t/ha	4,04 t/ha	-	5,00 t/ha
TEMPO	4,59 t/ha	-	-	-	-
TEMPTATION	4,57 t/ha	-	-	-	-

BÁCSBOKOD	2019	2017
DARIOT	4,57 t/ha	5,59 t/ha
PHOENIX CL	4,51 t/ha	-
SHREK	4,31 t/ha	5,73 t/ha

ései alapján

A terméstanúsítások alapján a **RAPOOL-hibridek** üzemi eredménye **4,04–5,73 t/ha** között volt.

GESZTELY	2018	2017
DARIOT	5,46 t/ha	4,95 t/ha
PHOENIX CL	4,81 t/ha	-
SHREK	5,40 t/ha	4,94 t/ha

TISZAVASVÁRI	2021	2020
DARIOT	-	4,13 t/ha
DUKE	4,38 t/ha	4,56 t/ha
DUPLO	4,45 t/ha	-
DYNAMIC	4,46 t/ha	4,29 t/ha
PHOENIX CL	-	4,34 t/ha
SHREK	-	4,43 t/ha
TEMPO	4,06 t/ha	-
TEMPTATION	4,53 t/ha	4,59 t/ha

SZIALOM	2021
DUKE	4,73 t/ha
DUPLO	4,90 t/ha
DYNAMIC	5,19 t/ha
TEMPO	5,12 t/ha
TEMPTATION	4,46 t/ha

HORT	2017
SHREK	5,49 t/ha

FÁBIÁNSEBESTYÉN

	2018	2016
DARIOT	5,09 t/ha	-
DARIOT ³	5,50 t/ha	-
DARIOT ⁴	5,31 t/ha	-
FRANKLIN	5,02 t/ha	-
PHOENIX CL	4,88 t/ha	-
SHREK	5,28 t/ha	4,15 t/ha

³ szemenkénti vetés, előmunkáló tárcsator mély állásban

⁴ szemenkénti vetés, előmunkáló tárcsator sekély állásban

HANTOS	2021	2020	2019	2018	2017	2016
DARIOT	-	4,19 t/ha	4,93 t/ha	5,27 t/ha	5,40 t/ha	-
DUKE	5,08 t/ha	4,49 t/ha	-	-	-	-
DUPLO	5,14 t/ha	-	-	-	-	-
DYNAMIC	5,16 t/ha	4,45 t/ha	-	-	-	-
PHOENIX CL	-	4,09 t/ha	4,61 t/ha	5,15 t/ha	5,30 t/ha	-
SHREK	-	4,09 t/ha	4,60 t/ha	5,42 t/ha	5,12 t/ha	5,50 t/ha
TEMPO	5,31 t/ha	-	-	-	-	-
TEMPTATION	5,18 t/ha	-	-	-	-	-

TERÜLETI SZAKTANÁCSADÓINK



I. régió:
Virág Attila régióvezető
Mobil: +36-30-623-8457
virag.attila@saaten-union.hu



8. területi képviselő:
Dömse Dénes
Baranya megye
Mobil: +36-30-192-3307
domse.denes@saaten-union.hu



13. területi képviselő:
Hulvej Tamás
Szabolcs-Szatmár-Bereg megye
Mobil: +36-30-567-8659
hulvej.tamas@saaten-union.hu



1. területi képviselő:
Balázs Ádám
Győr-Moson-Sopron és
Komárom-Esztergom megye
Mobil: +36-30-430-0029
balazs.adam@saaten-union.hu



9. területi képviselő:
Komáromi Lilla
Tolna megye
Mobil: +36-30-256-4159
komaromi.lilla@saaten-union.hu



14. területi képviselő:
Töltéssy Áron
Heves megye keleti része és
Jász-Nagykun-Szolnok megye
nyugati része
Mobil: +36-30- 231-2160
toltecssy.aron@saaten-union.hu



2. területi képviselő:
Varga Viktor
Vas megye
Mobil: +36-30-179-6863
varga.viktor@saaten-union.hu



10. területi képviselő:
Molnár Krisztián
Bács-Kiskun megye
Mobil: +36-30-616-8737
molnar.krisztian@saaten-union.hu



15. területi képviselő:
Szeles Károly
Jász-Nagykun-Szolnok megye keleti és Békés megye északi része
Mobil: +36-30-338-2221
szeles.karoly@saaten-union.hu



3. területi képviselő:
Németh Csaba
Veszprém megye
Mobil: +36-30-729-8516
nemeth.csaba@saaten-union.hu



II. régió:
Kolop László régióvezető
Mobil: +36-30-938-7902
kolop.laszlo@saaten-union.hu



16. területi képviselő:
Fábíán Géza
Hajdú-Bihar megye
Mobil: +36-30-335-4655
fabian.geza@saaten-union.hu



4. területi képviselő:
Szajbert Zoltán
Fejér megye
Mobil: +36-30-518-5640
szajbert.zoltan@saaten-union.hu



11. területi képviselő:
Nagy János
Nógrád megye és Heves
megye nyugati része
Mobil: +36-30-549-5421
nagy.janos@saaten-union.hu



17. területi képviselő:
Suskó János
Csongrád-Csanád megye
Mobil: +36-30-742-8421
susko.janos@saaten-union.hu



5. területi képviselő:
Pataki István
Pest megye
Mobil: +36-30-535-1354
pataki.istvan@saaten-union.hu



12. területi képviselő:
Baleda István
Borsod-Abaúj-Zemplén megye
Mobil: +36-30-268-1465
baleda.istvan@saaten-union.hu



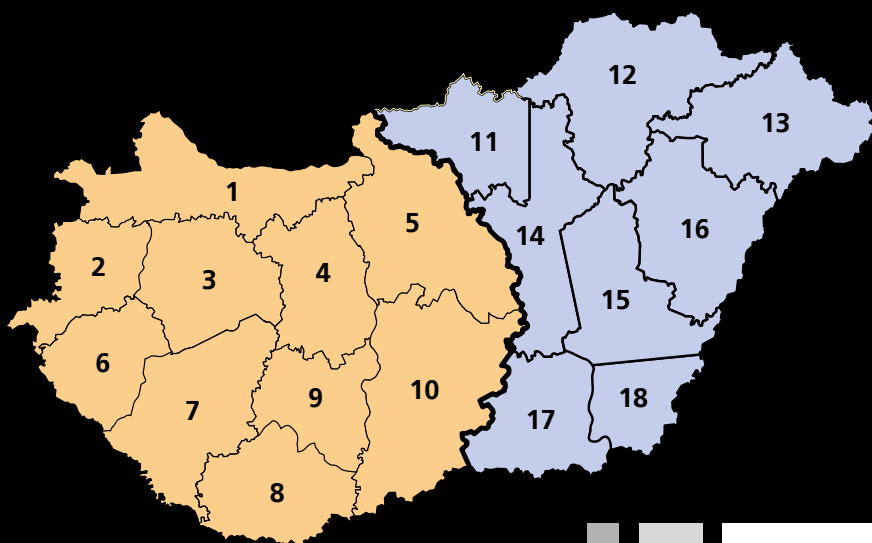
18. területi képviselő:
Murányi Zsolt
Békés megye déli része
Mobil: +36-30-594-7539
muranyi.zsolt@saaten-union.hu



6. területi képviselő:
Horváth Tamás
Zala megye
Mobil: +36-30-192-3306
horvath.tamas@saaten-union.hu



7. területi képviselő:
Fantoly Miklós
Somogy megye
Mobil: +36-30-476-3639
fantoly.miklos@saaten-union.hu



RAPOOL Hungária Kft. 8132 Lepsény, Vasút u. 57.
Tel.: +36-22-585-202 • Fax: +36-22-437-056
E-mail: info@rapool.hu • www.rapool.hu
f saatenunionrapool y SAATENUNIONRAPOOLHungária

A kiadványban előforduló esetleges nyomdai hibákért felelősséget nem vállalunk.
A szerkesztés lezárva: 2022. április.



Der Raps